

Kurzanleitung Energy-Monitor 3000



Bedienung

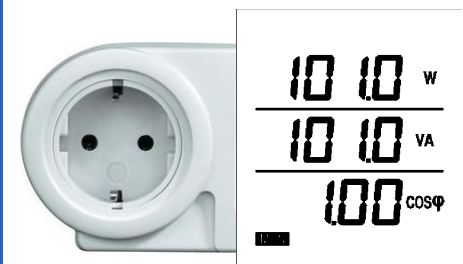
Der Energy-Monitor misst Spannung und Strom, berechnet die Wirkleistung und den Energieverbrauch und unter Berücksichtigung des Energiepreises in Ihrem Haushalt auch die Kosten für angeschlossene Verbrauchsgeräte (bis max. 3000 W). Der Energy-Monitor wird dabei in einer Steckdose platziert. Das zu messende Gerät wird dann direkt in den Energy-Monitor eingesteckt. Sie sollten Ihr Gerät möglichst über einen längeren Zeitraum messen, der dem typischen Verbrauch des Gerätes entspricht.

Mit dem Drücken der Taste "Mode" wechseln Sie zwischen den einzelnen Anzeigen des Gerätes. Ausführliche Beschreibungen der verschiedenen Anzeigen finden Sie in der beiliegenden Betriebsanleitung. Diese Kurzanleitung zeigt Ihnen lediglich die Ablesung von Wirkleistung, Verbrauchter Energie und Kosten für den Verbrauch des zu messenden Gerätes.



Wirkleistung

Die aktuelle Wirkleistung des Gerätes wird angezeigt, wenn Sie die Taste "Mode" drücken bis im Display in der obersten Zeile Werte für W (Leistung) angezeigt werden. Über die Taste "Min/Max" können Sie in dieser Anzeige auch die höchste und niedrigste abgerufene Leistung während der Messung abrufen. Wenn Sie die Taste "Min/Max" länger als 4 Sekunden gedrückt halten, werden alle Werte der Messung gelöscht und Sie können ein neues Gerät messen.



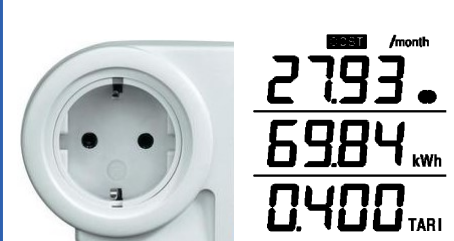
Energieverbrauch und -kosten

Durch nochmaliges Drücken der Taste "Mode" können Sie oben die Energiekosten (€), in der Mitte die verbrauchte Energie (kWh) und unten den eingestellten Stromtarif (€/kWh) ablesen. Durch drücken der Taste "Tarif" können Sie zwischen den beiden eingestellten Stromtarifen wechseln. Die Werte gelten für den Messzeitraum, in der das zu messende Gerät eingesteckt war.



Verbrauchs- und Kostenprognose

Zuletzt kann aufgrund der gemessenen Werte eine Verbrauchsprognose abgelesen werden. Drücken Sie dazu die Taste "Mode" bis in der Anzeige oben "cost/wk" erscheint. Hier sehen Sie, welche Kosten sich bei gleichbleibendem Verbrauch des Gerätes über eine Woche (wk), einen Monat (month) oder ein Jahr (yr) ergeben. Mit der Taste "Forecast" können Sie zwischen den Prognosezeiträumen wechseln. Angegeben werden die Kosten in € (oben), der Verbrauch in kWh (mitte) und der eingestellte Stromtarif in €/kWh (unten). Mit der Taste "Tarif" können Sie zwischen den zwei eingestellten Tarifen wechseln.



Sie können die Werte auch nach Trennung des Energy-Monitors von der Steckdose noch ablesen. Weitere Informationen finden Sie in der beiliegenden ausführlichen Betriebsanleitung. Dort finden Sie unter dem Punkt C) auch eine Anleitung, wie Sie Ihren eigenen Stromtarif einstellen können.