

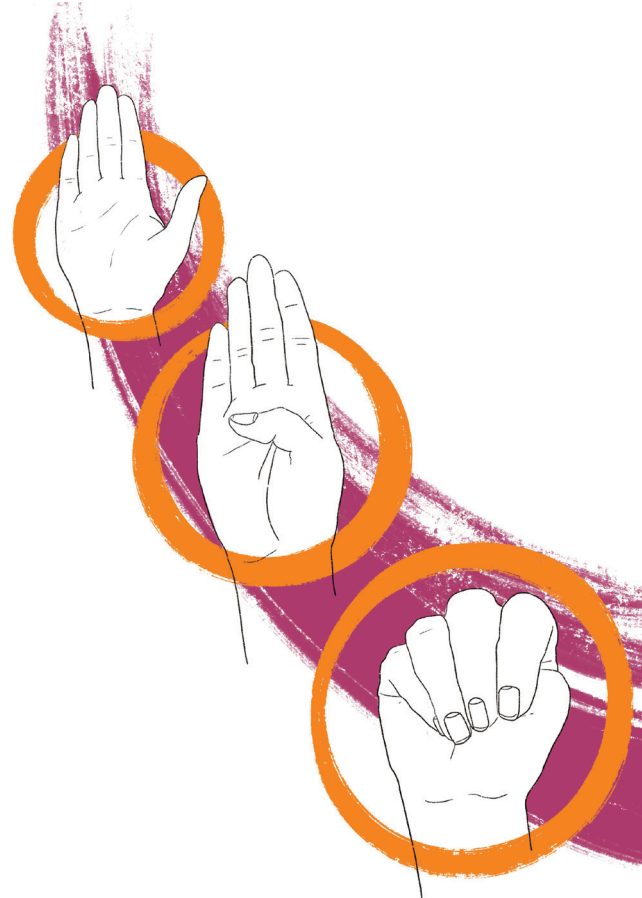


## Bölge Komitesi

Belediye Kadınları ve Fırsat Eşitliği Ofisi

## Bu el sinyaline dikkat edin:

Aile içi şiddete karşı bir yardım çağrısını.



## Impressum

Bölge Komitesi

Belediye Kadınları ve Fırsat Eşitliği

Ofisi

Im Lichtenholz 60.

35043 Marburg

06421 405-1311

kommgleichstellung@marburg-biedenkopf.de

https://www.marburg-biedenkopf.de/gleichstellung

Flyer-Gestaltung:

Illustration: Aenne Bittner

Grafikdesign: Katrin Nestrojil

06421 161516

**Frauen helfen Frauen e.V.**  
**Danışmanlık ve Müdahale**  
**noktası**

Aile içi şiddete karşı

06421 14830

**Kadın sığınma evi**

info@

Aile içi şiddetten etkilenen kadınlar  
ve çocukları için  
konaklama ve destek

frauenhaus-marburg.de

06421 21438

mail@

**Frauennotruf Marburg e.V.**Uzman danışma merkezi  
yetişkinlikte cinsel şiddet,  
cinsel taciz (iş yerinde), ısrarla takip  
Zorla Evlendirme  
LGBT\*IQ'ya karşı şiddet

frauennotruf-marburg.de

06421 14466

info@

**Wildwasser Marburg e.V**Çocukluk ve gençlikte cinsel  
şiddet konusunda  
uzman Danışma Merkezi

wildwasser-marburg.de

06421 8891609

info@

**Wendo Marburg e.V.**Kadınlar ve kız çocukları için kendi-  
ni gösterme  
meşru müdafaa ve şiddetin önlen-  
mesine ilişkin  
kurslar, seminerler ve çalıştaylar

wendo-marburg.de

06421 3093299

0151 55164633

**WEISSER RING e.V.**Suç mağdurları ve şiddet riski  
taşıyanlar için tavsiye  
ve yardım

marburg-biedenkopf@

mail.weisser-ring.de

06421 67119

beratung@

**Kinderschutzbund Marburg e.V.**

Aile içi şiddet Danışma merkezi

kinderschutzbund-

marburg.de

Ülke çapında:

0800 1239900

beratung@

**Ülke çapında yardım hattı**

Erkeklerle yönelik şiddet

maennerhilfetelefon.de

08000 116-016

**Ülke çapında yardım hattı**

Kadınlara yönelik şiddet

[www.hilfetelefon.de](http://www.hilfetelefon.de)E-posta ve sanal sohbet yoluyla çevrimiçi tavsiye  
Almanya çapında ücretsiz çok dilli Danışmanlık, 365  
gün , 24 saat ulaşılabilirŞiddet'e  
HayırDanışmanlık ve  
Yardım teklifleri  
Marburg-Biedenkopf bölgesi

## Yardım ve Danışmanlık ofisleri Marburg-Biedenkopf bölgesi

**06421 64523**  
mail@  
aids-hilfe-marburg.de

**AİDS-Hilfe Marburg e.V.**  
Yardım, Danışma, eğitim  
çalışmaları teklifleri  
ve ağ oluşturma çalışması  
(LSBt\*IQ-Netzwerkstelle)

**06421 8899810**  
stop@  
juko-marburg.de  
gewaltberatung@juko-  
marburg.de

**JUKO Marburg e.V.**  
**STOP-Eğitimi:** Aile içi şiddet  
alanında fail eğitimi  
**Danışma merkezi WeGe-**  
**şiddetden kurtulma yolları:**  
Tavsiye teklifi  
Konu Şiddet

**06428 1035**  
beratung@  
lok-stadtallendorf.de

**LOK Danışma merkezi**  
Cinsel ve Hamilelik danışmanlığı  
  
Psikososyal temas ve Danışma  
merkezi

**06421 14480**  
info@skf-marburg.de

**SkF Danışmanlık neu:haus**  
Hamilelik ve Aile Danışmanlığı

**06421 21800**  
marburg@  
profamilia.de

**Pro Familia**  
Hamilelikte anlaşmazlık Danışma,  
Partner / evlilik  
Danışma,  
Aile hukuku , ayrılma/ Danışma

**06421 3800420**  
erziehungsberatung@  
marburg-stadt.de

**Üniversite şehri Marburg Ebe-**  
**veynlik-, Evlilik-, Aile ve**  
Yaşam Danışmanlığı

**06461 793120**  
**06428 921872**  
erziehungsberatung@  
marburg-biedenkopf.de

**Ebeveynlik-Evlilik-,Aile ve**  
**Yaşam Danışmanlıkları**  
**Biedenkopf ve Stadtallendorf**  
**bölgesi**

## Şiddete maruz kalırsam ne yapabilirim?

Durumu terkedin

Polis acil 110 u arayın

Danışma merkezlerinden yardım ve destek isteyin

Güvenin

**Kamuoyunda şiddet:**  
İlgili olmayan kişilerden yardım isteyin.

Önemli:  
Mağdurlar asla suçlanamaz. Failler sorumludur.  
Şiddet asla kabul edilemez!

## Birinin Aile içi şiddete maruz kaldığından şüpheleniyorum nasıl yardımcı olabilirim?

Yardım etmek isteğinizi sinyal verin

Sabırlı olun, ilgili kişiyi suçlamayın ve anlayış  
gösterin

Yardım ve Danışma merkezlerini belirleyin ve  
insanları bu yerlere teşvik edin

Siğınma ve çocuk bakımı teklif edin

Akut bir durumdaysanız: Polise veya gençlik  
yardım Dairesine haber verin.

## Toplumda şiddet görürsem nasıl yardımcı olabilirim?

Uzaklara gitmeyin

Başkalarının tepkilerini beklemeyin

Etkilenen kişiyi koru

Müdahale edin ama kendi güvenliğinizi dikkat edin.

Olaylar kızışacak gibi görünüyorsa  
Polis acil durum: 110 arayın

Sözlü şiddet durumunda, etkilenen kişiyi  
destekleyin

Yaşananların doğru olmadığını ifade etmek

Danışma merkezlerinden destek ve yardım isteyin

Weitere Informationen  
online:

[http://www.marburg-biedenkopf.de/  
gleichstellung](http://www.marburg-biedenkopf.de/gleichstellung)

