



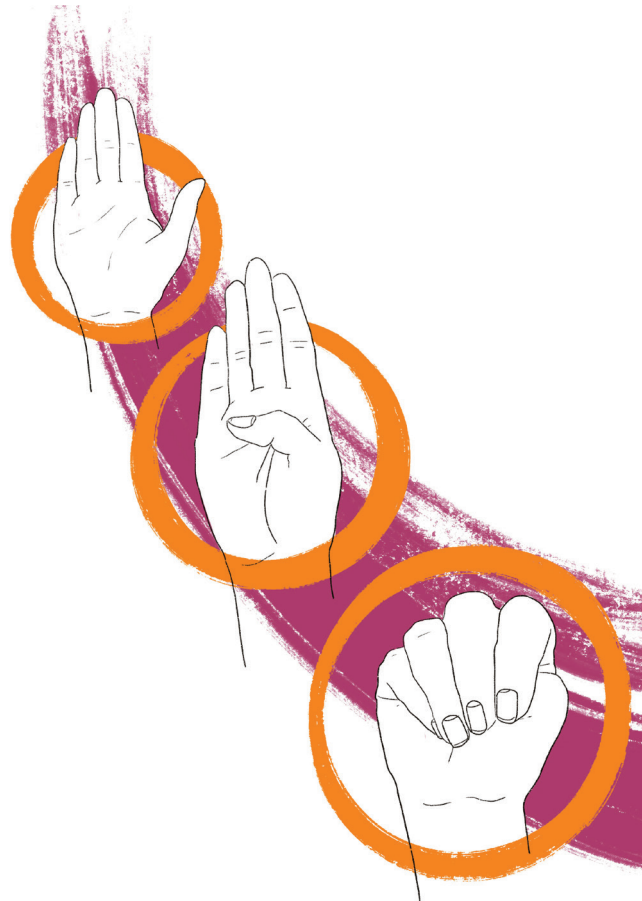
لجنة المنطقة

(Kreisausschuss)

مكتب شؤون المرأة
والمساواة المحلي

انتبه إلى هذه الإشارة:

إنها نداء استغاثة عند العنف الأسري



لا للعنف



06421 161516

جمعية نساء يساعدن النساء
مركز الاستشارات
والتدخل
ضد العنف الأسري
دار السيدات
إيواء ودعم النساء المتضررات
من العنف المنزلي وأطفالهن

06421 14830

info@
frauenhaus-marburg.de

06421 21438

mail@
frauennotruf-marburg.de

جمعية مكافحة طوارئ للنساء ماربورغ
المركز الاستشاري المتخصص في حال
العنف الجنسي في مرحلة البلوغ،
الاغتصاب، التحرش الجنسي (في مكان العمل)، المضايقة،
(التهديد) بالزواج القسري، العنف ضد مجتمع المثليين

06421 14466

info@
wildwasser-marburg.de

جمعية فيلدفاسر ماربورغ
المركز الاستشاري المتخصص بالعنف الجنسي في
الطفولة والمراهقة

06421 8891609

info@
wendo-marburg.de

جمعية فيندو ماربورغ
دورات وتدوات وورش عمل
حول تعزيز الذات، والدفاع عن النفس،
والوقاية من العنف للنساء والفتيات

06421 3093299

0151 55164633
marburg-biedenkopf@
mail.weisser-ring.de

جمعية الحلقة البيضاء
استشارات ودعم لضحايا الجرائم
والأشخاص المعرضين للعنف

06421 67119

beratung@
kinderschutzbund-
marburg.de

جمعية حماية الأطفال ماربورغ
مركز الاستشارات حول العنف في الأسرة

0800 1239900

beratung@
maennerhilfetelefon.de

على مستوى ألمانيا:
الهاتف الوطني للمساعدة
العنف ضد الرجال

08000 116-016

الهاتف الوطني للمساعدة
العنف ضد النساء

www.hilfetelefon.de استشارات عبر الإنترنت عبر البريد الإلكتروني أو الدردشة
استشارات مجانية متعددة اللغات على مستوى ألمانيا،
متاحة على مدار 365 يوماً، 24 ساعة في اليوم

بيانات النشر

لجنة المنطقة

المكتب المحلي لشؤون المرأة والمساواة

مقاطعة ماربورغ ببيدنكوبف
Marburg-Biedenkopf
Im Lichtenholz 60.
35043 Marburg
06421 405-1311

kommgleichstellung@marburg-biedenkopf.de
https://www.marburg-biedenkopf.de/gleichstellung

تصميم المنشور:

الرسوم التوضيحية: آيني بيتر

تصميم الجرافيك: كاترين نيسترويل

معلومات،

استشارات،

وعروض المساعدة في

مقاطعة ماربورغ ببيدنكوبف

مراكز المساعدة والاستشارات في مقاطعة ماربورغ بيدنكوبف

06421 64523
mail@
aids-hilfe-marburg.de

جمعية مساعدة مرضى الإيدز ماربورغ
عروض مساعدة، عروض استشارات، العمل
التعليمي، والعمل على التشبيك (شبكة الأشخاص
المثليون، والمثليات، ومزدوجي الميل
الجنسي، والمتحولون جنسي أ)

06421 8899810
stop@
juko-marburg.de
gewaltberatung@juko-
marburg.de

جمعية يوكو ماربورغ
تدريب التوقف: تدريب الجناة في مجال العنف
المنزلي
مركز استشارات في غي - سبل الخروج من العنف
عرض استشارة حول
موضوع العنف

06428 1035
beratung@
lok-stadtallendorf.de

مركز المشورة (لوك)
مركز الاستشارة الجنسية
والحمل
المركز النفسي الاجتماعي للتواصل
والاستشارات

06421 14480
info@skf-marburg.de

مركز المشورة (إس ك أف) بيت جديد
مركز استشارات الحمل والأسرة

06421 21800
marburg@
profamilia.de

برو فاميليا (لأجل الأسرة)
استشارات حول صراعات الحمل، استشارات
الشراكة، استشارات
قانون الأسرة، استشارات الانفصال.

06421 3800420
erziehungsberatung@
marburg-stadt.de

استشارات التربية، والزواج، والأسرة، والحياة في
مدينة ماربورغ
الجامعية.

06461 793120
06428 921872
erziehungsberatung@
marburg-biedenkopf.de

استشارات التربية، والزواج، والأسرة،
والحياة
في مراكز الاستشارات
في دائرة بيدنكوبف
ومدينة شتاتالودورف

ماذا يمكنني أن أفعل إذا كنت ضحية للعنف؟

مغادرة الموقف

الاتصال بالرقم الطارئ للشرطة: 110

ابحث عن الدعم والمساعدة في مراكز الاستشارات

الافصاح لشخص ما

العنف في الأماكن العامة:

مخاطبة الأشخاص غير المتورطين الحاضرين مباشرة وطلب
المساعدة

مهم:

الضحايا لا يتحملون أبداً المسؤولية. المسؤولية تقع على الجاني.
العنف ليس مقبولاً أبداً!

كيف يمكنني المساعدة إذا كان لدي شك بأن شخصاً ما يعاني من العنف الأسري؟

إظهار الاستعداد للمساعدة

كن صبوراً، ولا تلوم الشخص المتضرر،
واظهر التفهم

الإشارة إلى مراكز المساعدة والاستشارات
وتشجيعهم على استخدامها

تقديم ملجأ أو رعاية للأطفال أيضاً

إذا كنت حاضراً في موقف طارئ:
أبلغ الشرطة أو دائرة رعاية الأطفال والقاصرين

كيف يمكنني المساعدة إذا رأيت عنفاً في الأماكن العامة؟

لا تتباعد

لا تنتظر ردود أفعال الآخرين

احضر الشخص المتضرر إليك

تدخل، لكن مع مراعاة حماية النفس!

إذا كان هناك خطر تصعيد الموقف، اتصل برقم الطوارئ
للشرطة: 110

ادعم الشخص المتضرر في حالة العنف اللفظي (بما في ذلك
التعليقات غير اللائمة)

التعبير عن أن ما يحدث غير مقبول

والبحث عن الدعم والمساعدة في مراكز الاستشارات

مزيد من المعلومات
عبر الإنترنت:

[http://www.marburg-biedenkopf.de/
gleichstellung](http://www.marburg-biedenkopf.de/gleichstellung)

