

COVID-19 Wochenbericht 2021_46

Dieser Bericht stellt die Entwicklung des Infektionsgeschehens und des Mobilien Impfens im **Landkreis Marburg-Biedenkopf** über den Zeitraum der vergangenen Woche sowie den Verlauf der Vorwochen dar.

Berichtszeitraum:	15.11.2021–21.11.2021 Kalenderwoche (KW) 46
Datenstand:	21.11.2021; 23:59 Uhr (im Verlauf bereinigte Daten)
Erstellung Bericht:	23.11.2021

Kumulierte Fälle seit Pandemiebeginn bis einschließlich 21.11.2021

Bestätigte Fälle	Genesene Fälle	Todesfälle
13.808 (+363*)	12.995 (+381*)	296 (0*)

Kalenderwochen (KW) – Übersicht

	KW 43	KW 44	KW 45	KW 46
Neuinfektionen (bestätigt)	+265	+287	+349	+363
Inzidenz MR-BID (Wochendurchschnitt)	45,6	77,3	116,6	127,4

Quelle Inzidenz: RKI; angegeben ist der Wochendurchschnitt der jeweiligen Kalenderwoche.

Mobiles Impfteam (seit 01.10.2021; Stand 21.11.2021)

Geimpfte Personen gesamt	davon Erstimpfung	davon Zweitimpfung	davon Drittimpfung
9.356 (+3.029*)	1.995 (+541*)	1.300 (+237*)	6.061 (+2.251*)

*(in Klammern Veränderung zur Vorwoche)

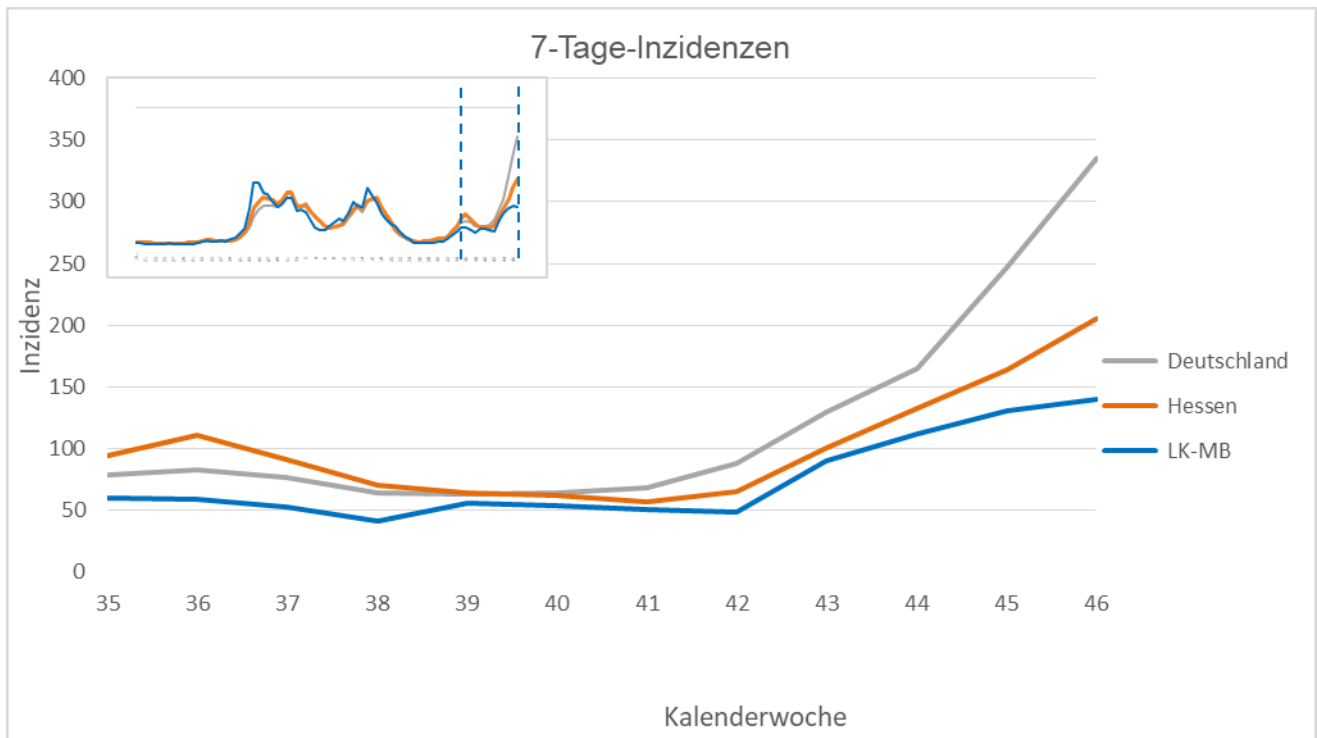
Impressum

Herausgeber: Kreisausschuss des Landkreises Marburg-Biedenkopf
Im Lichtenholz 60, 35043 Marburg

Kontakt: gesundheitsamt@marburg-biedenkopf.de

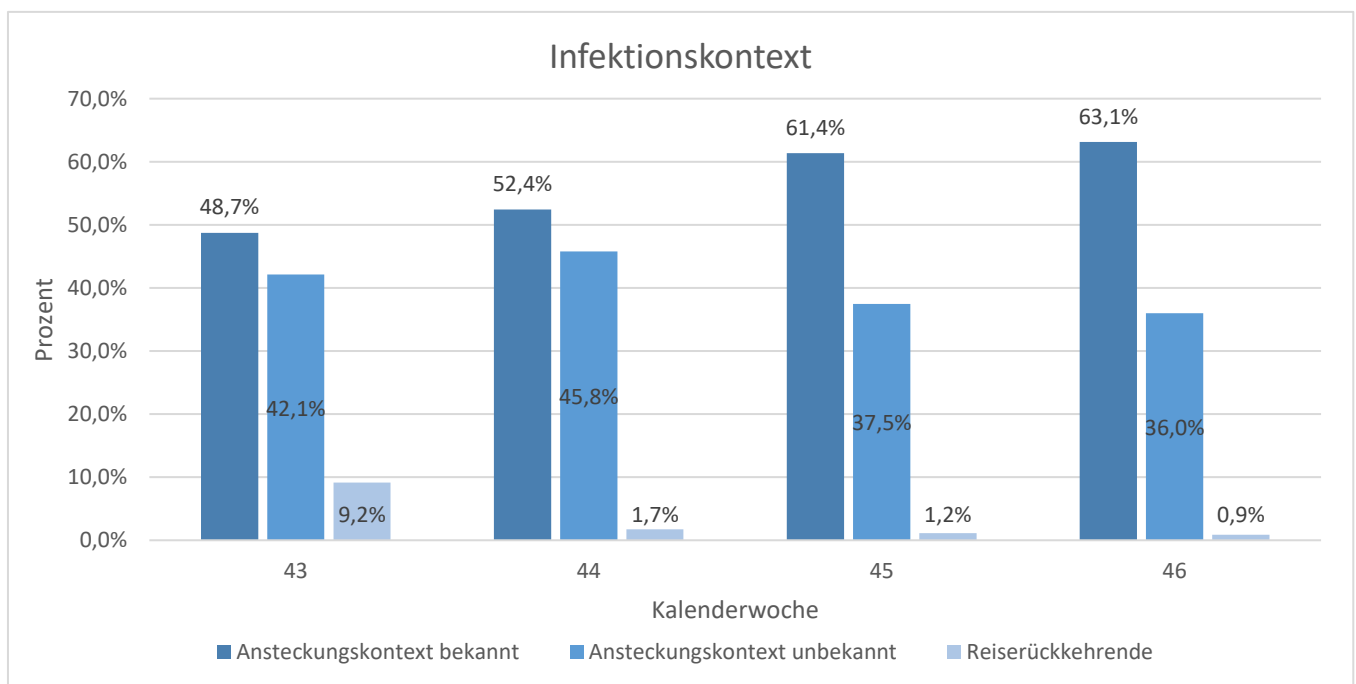
Die Wochenberichte sind Donnerstags aktualisiert abrufbar unter: https://www.marburg-biedenkopf.de/dienste_und_leistungen/inhalte/index.php

Entwicklung der 7-Tage-Inzidenz in den vergangenen 12 Kalenderwochen



Quelle 7-Tage-Inzidenzen: RKI-Dashboard (23.11.2021). Abgebildet ist jeweils der Durchschnittswert der Kalenderwoche. Das RKI hat den Inzidenzwert des Landkreises bis zum 18.11.2020 nicht systematisch erfasst. Quelle bis zu diesem Zeitpunkt: Fachdienst Corona, Gesundheitsamt des Landkreises Marburg-Biedenkopf.

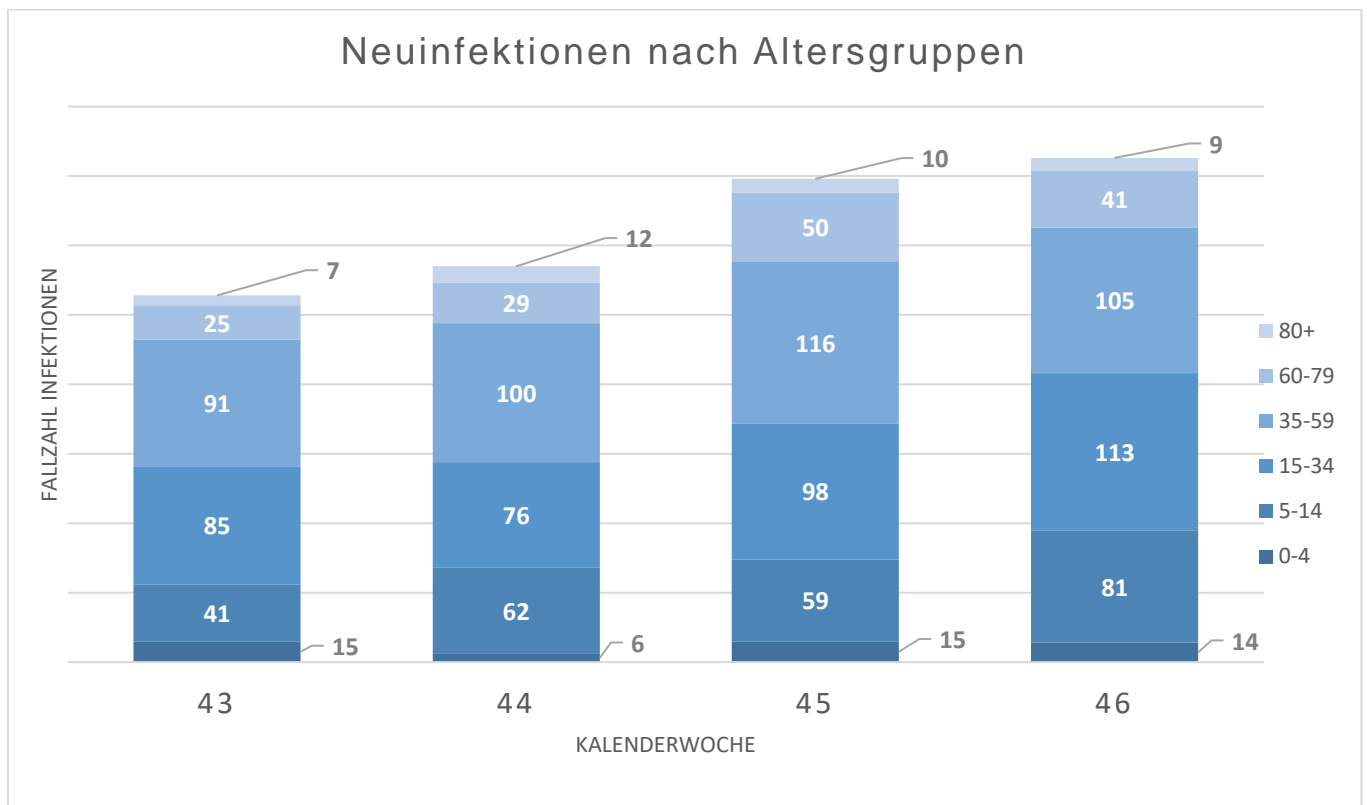
Infektionskontext



Quelle: Fachdienst Corona, Gesundheitsamt des Landkreises Marburg-Biedenkopf.

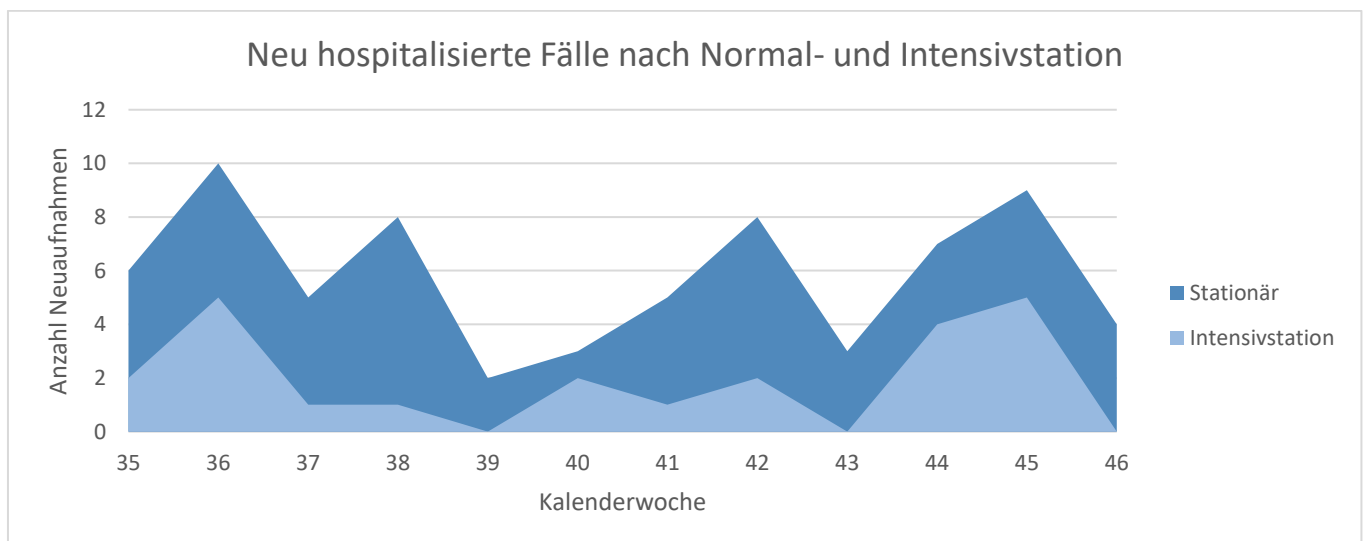
Das Infektionsgeschehen im Landkreis Marburg-Biedenkopf tritt in verschiedenen Umfeldern auf. Kleinere Häufungen finden sich überwiegend im familiären Bereich, z.T. auch im Freizeitumfeld.

Neuinfektionen nach Altersgruppen



Quelle: Fachdienst Corona, Gesundheitsamt des Landkreises Marburg-Biedenkopf.
Datengrundlage: Bereinigte Neuinfektionen.

Hospitalisierung



Quelle: Fachdienst Corona, Gesundheitsamt des Landkreises Marburg-Biedenkopf. Dargestellt ist die Anzahl der neu aufgenommenen Patient*innen wohnhaft im Landkreis Marburg-Biedenkopf.

Für Hessen lag der durch das RKI ausgewiesene Hospitalisierungsinzidenz-Tageswert bei 4,4 pro 100.000 Einwohner*innen (Stand 24.11.2021). Die Belegung auf hessischen Intensivstationen mit Patient*innen mit einer COVID-19-Erkrankung lag bei 260 Betten (Stand 23.11.2021). Gemäß Coronavirus-Schutzverordnung und Infektionsschutzgesetz gilt in Hessen unter anderem: 3G am Arbeitsplatz, 3G im ÖPNV (Öffentlichen Personen Nahverkehr) sowie im Fernverkehr, 3G für den Zutritt in medizinische Einrichtungen für Beschäftigte und für Besucher. Für öffentliche Veranstaltungen mit mehr als 25 Teilnehmenden gilt 2G in Innenräumen, privat wird dies angeraten.

Zusammenfassung der COVID-19 Lage

Bewertung der derzeitigen Situation im Landkreis Marburg-Biedenkopf

Entwicklung: Bundes- und landesweit steigen die Fallzahlen und die Inzidenzen seit Wochen kontinuierlich und sehr rasch an. Im Landkreis Marburg-Biedenkopf konnte seit Mitte Oktober ebenfalls ein Anstieg beobachtet werden. In den vergangenen zwei Wochen (KW45; KW 46) war hier die Zahl der Neuinfektionen mit leichten täglichen Schwankungen relativ konstant, der Inzidenzwert steigt leicht an. Besonders betroffen sind aktuell Kinder, Jugendliche und Erwachsene der Altersgruppen 5-59 Jahre.

Die Auslastung der Krankenhausbetten im Landkreis mit COVID-19 Patient*innen stieg im Verlauf der vergangenen Wochen auf der Intensivstation langsam aber kontinuierlich, auf den Normalstationen deutlich an. In der vergangenen Woche (KW 46) befanden sich im Tagesdurchschnitt 6 Personen in intensivmedizinischer Behandlung, durchschnittlich 14 Personen auf Normalstationen in Kliniken des Landkreises.

Das RKI (Robert Koch-Institut) schätzt die Gefährdung für die Gesundheit der nicht oder nur einmal geimpften Bevölkerung in Deutschland insgesamt als sehr hoch ein. Für vollständig Geimpfte wird die Gefährdung als moderat, aber aufgrund der steigenden Infektionszahlen ansteigend eingeschätzt.

Impfungen: Für Ihren eigenen Schutz, den Allgemeinschutz und zur Eindämmung des Infektionsgeschehens ist neben dem Einhalten von Regeln insbesondere das Impfen von zentraler Bedeutung:

- Nicht Geimpfte sollten sich so schnell als möglich impfen lassen, das Corona-Virus wird langfristig weiter zirkulieren und Infektionen und Erkrankungen verursachen.
- Nicht vollständig Geimpfte können die begonnene Immunisierung jederzeit fortsetzen.
- Genesene ohne vorhergehende vollständige Impfung sollten sich impfen lassen.
- Einmalig mit dem Impfstoff Janssen (Johnson & Johnson) Geimpfte sollten wegen des geringeren Impfschutzes gerade gegen die vorherrschende Delta-Variante ihren Impfschutz ab 4 Wochen nach der Impfung mit einem mRNA-Impfstoff auffrischen.
- Allen vollständig Geimpften ab 18 Jahren wird eine Auffrischungsimpfung (Booster) empfohlen, da die Impfwirkung mit der Zeit nachlässt. Dies kann 6 Monate nach der letzten Impfung erfolgen, in Einzelfällen oder bei ausreichenden Impressourcen ab 5 Monate. Personen mit erhöhtem Risiko vor allem für (schwere) Erkrankung bzw. Hospitalisierung sollten auch weiterhin priorisiert werden (ältere und vorerkrankte Personen).

Neben Haus-, Fachärzten und Betriebsärzten führt das mobile Impfteam des Landkreises Marburg-Biedenkopf öffentliche Impfaktionen im Landkreis durch. Es werden jeweils sowohl Erst-, Zweit- als auch Auffrischungsimpfungen angeboten, dies erfolgt ohne Terminvergabe. Aufgrund des zuletzt starken Andrangs müssen Wartezeiten einkalkuliert werden. Stationäre Impfpunkte im Landkreis Marburg-Biedenkopf befinden sich in Vorbereitung.

Die **Termine des Mobilen Impfens** finden Sie laufend aktualisiert online unter:

https://www.marburg-biedenkopf.de/soziales_und_gesundheit/corona/Impfzentrum.php

Prognose: Die hochansteckende Delta-Variante, der vermehrte Aufenthalt in Innenräumen, die zu geringe Impfquote und der nachlassende Schutz auch geimpfter Personen begünstigen weiterhin eine hohe Anzahl neuer Infektionen. Wichtig ist nun, dass sich jede Person – Ungeimpfte aber auch Geimpfte und Genesene – an die von der Bundes- und der Landesregierung beschlossenen Regelungen hält. Größere Veranstaltungen sollten gemieden werden, Masken sollten auch im Freien getragen werden sofern Abstände nicht eingehalten werden können oder bei längeren Gesprächen. Corona-Tests helfen, Infektionsketten aufzudecken und zu durchbrechen, diese sind auch vor privaten Treffen sinnvoll.

Es geht darum, schwere Krankheitsverläufe, Langzeitfolgen der Erkrankung, Todesfälle und eine Überschreitung der intensivmedizinischen Behandlungsressourcen zu vermeiden.

Quelle: Analyse der eigenen Daten im Landkreis Marburg-Biedenkopf sowie Wochenbericht und Risikobewertung des RKI zu COVID-19 in Deutschland: https://www.rki.de/DE/Home/homepage_node.html