

Berufsbetreuer*in werden!

- ... menschlich
- ... sozial
- ... flexibel



Die Betreuungsbehörde des Landkreises Marburg-Biedenkopf sucht regelmäßig Menschen, die Interesse an dieser selbstständigen Tätigkeit haben.



Erforderlich für das Registrierungsverfahren:

- Persönliche Eignung
- Sachkunde
- Zuverlässigkeit

Merkblätter und weitere Informationen:



06421 405-4154



Die Betreuungsbehörde
des Landkreises
Marburg-Biedenkopf im
FB Gesundheitsamt
Schwanallee 23
35037 Marburg



HenkelA@marburg-
biedenkopf.de



www.marburg-
biedenkopf.de

Impressum

Herausgeber: Kreisausschuss Marburg-Biedenkopf
Im Lichtenholz 60, 35043 Marburg

Redaktion: Fachbereich Gesundheitsamt
Fachdienst Betreuungsbehörde

Foto & Icons: welfare gradient icon | amethyststudio via Canva; Search Symbol Icon | slebor via Canva; Person icon | Nithish Ramesh via Canva; Phone Icon | Canva; Map Pin | Canva; Envelope Icon for Email | Pixeden via Canva; Yellow Globe Symbol | Canva; Support gradient icon | amethyststudio via Canva; Illustrator Textured Stylized Creatives | sketchify via Canva; Comic Exclamation Point Illustration | sketchify via Canva; Young Person Holding the Hand of an Elderly Person | rattanakun via Canva

Marburg, November 2024

Kreisausschuss
Fachbereich Gesundheitsamt

LANDKREIS



MARBURG
BIEDENKOPF

Berufsbetreuer*in werden!

- ... menschlich
- ... sozial
- ... flexibel



Beschreibung

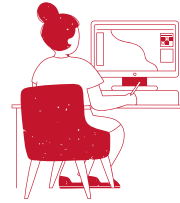
Ob ehrenamtlich oder beruflich – Betreuer*innen übernehmen in unserer Gesellschaft eine verantwortungsvolle Aufgabe. Sie unterstützen und beraten volljährige Menschen, die ihre rechtlichen Angelegenheiten nicht ohne fremde Hilfe erledigen können.

Wird für diese Menschen eine rechtliche Betreuung vom Amtsgericht eingerichtet, wird die betroffene Person rechtlich unterstützt oder handeln die Betreuer*innen stellvertretend für sie, beispielsweise in den Bereichen:

- Vermögenssorge
- Vertretung gegenüber Behörden
- Organisation von pflegerischen Diensten
- Gesundheitssorge



Selbstständige rechtliche Betreuer*innen gesucht



Üben Sie eine abwechslungsreiche Tätigkeit aus, in der

... sich die Tage selten gleichen und Sie nicht ausschließlich im Büro sitzen.

... Sie den Arbeitsumfang selbst bestimmen können und sich Familie und Beruf gut miteinander vereinbaren lassen.

... Sie Kontakt zu vielen Menschen haben und sich immer wieder mit neuen Sachverhalten und Themen beschäftigen.

Interesse geweckt? Dann werden Sie doch Berufsbetreuer*in in Marburg-Biedenkopf!

Nachweis der Sachkunde

Als Berufsbetreuer*in können nur diejenigen Personen von der Betreuungsbehörde vorgeschlagen und vom Betreuungsgericht bestellt werden, welche bei der zuständigen Stammbehörde registriert sind. Hierfür ist unter anderem ein Sachkundenachweis erforderlich.

Zu Fragen, wie Sie diese Kenntnisse erlangen können oder inwieweit bisherige Qualifikationen anerkannt werden, setzen Sie sich gerne mit uns in Verbindung!

Jurist*innen (2. Staatsexamen) sowie **Sozialpädagog*innen** und **Sozialarbeiter*innen** können bei persönlicher Eignung ohne einen gesonderten Sachkundenachweis **sofort als Berufsbetreuende registriert** werden.

